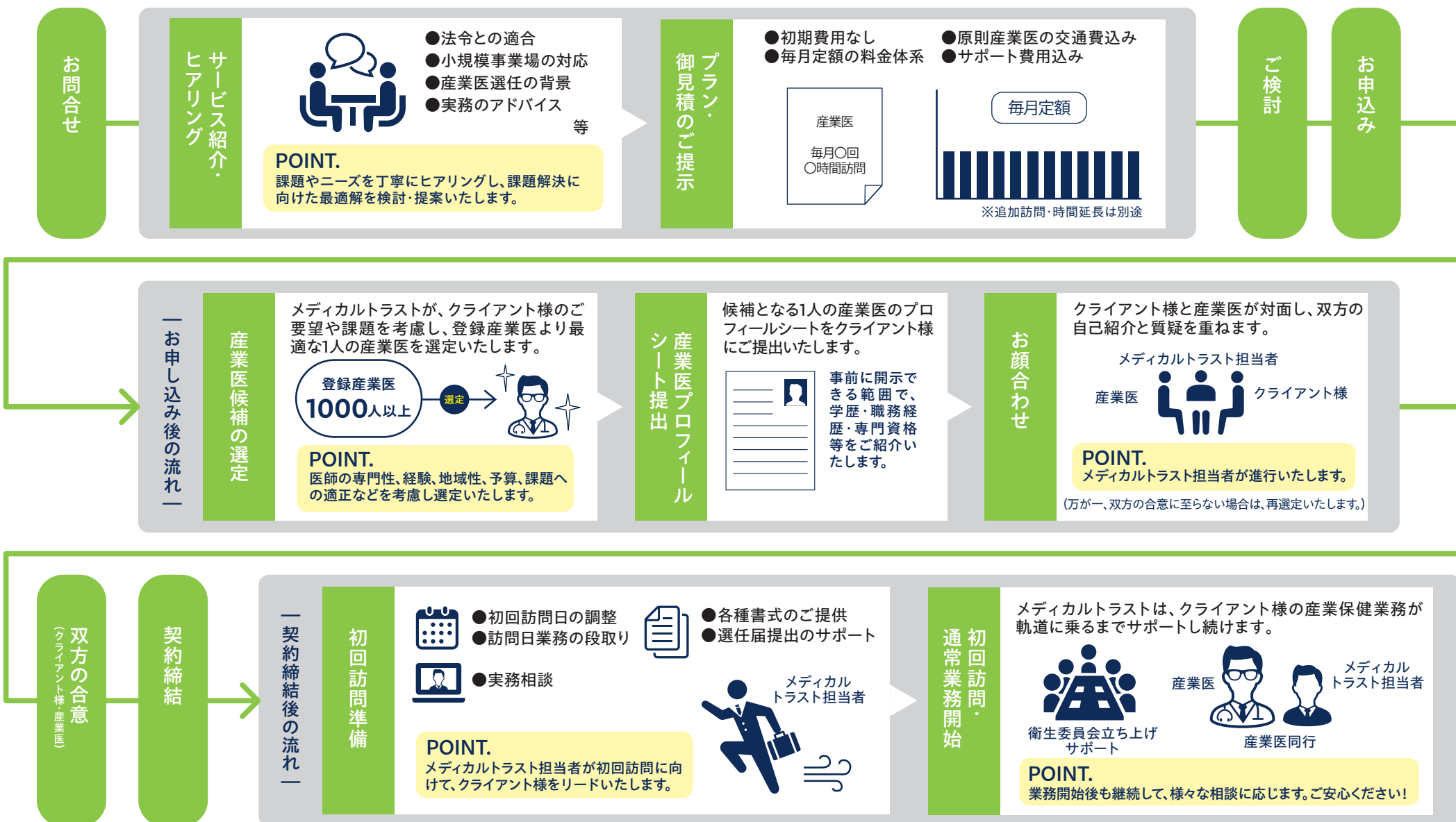


# 産業医の選任

お問い合わせを頂いてから、下記のステップを踏んで産業医の選任を進めます。  
メディカルトラスト担当者が選任までのプロセスをリードし、更に業務開始後も継続してサポートし続けます。



ご依頼から初回訪問までの期間は1ヵ月程度を目安としています。(対象事業場エリア・条件等による)